

MAX



DESIGNER

Kai Stania



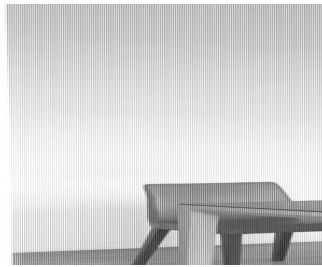
De kracht van de Weense ontwerper Kai Stania ligt in de perfecte symbiose tussen esthetiek en functionaliteit in zijn werk. De indrukwekkende lijst van nationale en internationale prijzen die hij al vanaf een relatief jeugdige leeftijd in ontvangst heeft mogen nemen, bevestigen dit. Op zijn palmares o.a. een nominatie voor de 'Designpreis der Bundesrepublik Deutschland', iF Product Design Awards, Red Dot Awards, Good Design Awards, Interior Innovation Awards (met Durler), een selectie voor 'Die Auswahl' van de tien beste Oostenrijkse meubelontwerpen.

BESCHRIJVING

Max is een stoel die het heeft van zijn eenvoud. Eenvoud is echter het moeilijkst te ontwerpen. Alle proporties en afmetingen moeten kloppen, evenals het comfort. Het geheim zit hem in de rug waarvan de vorm je perfect ondersteunt en die uitgerust is met een speciaal meeverend mechanisme. Dit zorgt ervoor dat je uren op deze stoel kan doorbrengen zonder het gevoel te krijgen tegen een harde plank te zitten. De fijne dubbele sierstiknaden zorgen voor subtiele accenten die de vorm en afwerking benadrukken. De massieve eiken poten kunnen in diverse tinten gebeitst worden, of mee bekleed worden met stof of leer. Enkel door de keuze van kleur en materiaal van bekleding en poten te wijzigen kan Max totaal van look wisselen.

Als gevolg van het succes van de gewone stoel, zowel het model met houten als het model met beklede poten, wordt een variant met armleuningen en een variant met sledevoet aan deze familie toegevoegd. De gesloten armleuningen worden mee gestoffeerd, waardoor de stoel een luxueuze en comfortabele uitstraling krijgt. In beide versies volgt de vorm van de armleuningen de lijn van de stoel. In zijaanzicht zijn ze trapeziumvormig waarbij de schuine achterkant het verlengde van de achterpoten vormt.

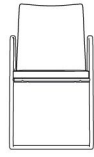
AFBEELDINGEN



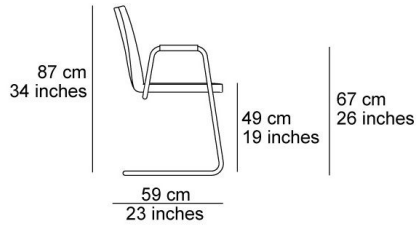
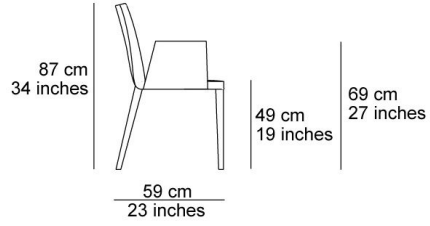
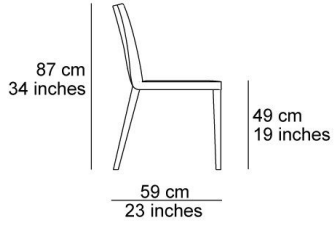
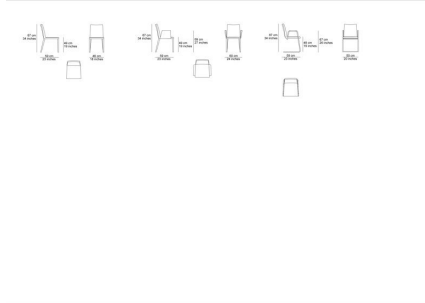




TECHNISCHE TEKENINGEN



50 cm
20 inches



46 cm
18 inches